

## Лабораторная работа №1 «Запросы и отчеты»

Необходимо составить базу данных по учету командировкам. Для этого:

1. Запустить программу Microsoft Access (Пуск→Программы→ Microsoft Access). В окне выбрать «Новая база данных». Щелкнуть по кнопке «Ок». Сохранить файл на диске с: под именем - «Управление».
2. Открыть панель Таблицы. Создать следующие таблицы в любом режиме:

*Таблица Сотрудники*

<b>Имя поля</b>	<b>Тип поля</b>
Код сотрудника	текст
Фамилия	текст
Имя	текст
Отчество	текст
Дата рождения	дата
Должность	текст
Примечание	поле МЕМО

Задать ключевое поле «Код сотрудника»

*Таблица Командировки*

<b>Имя поля</b>	<b>Тип поля</b>
№ пп	счетчик
Код сотрудника	текст
Регион	текст
Адрес филиала	текст
Телефон	текст (задайте маску ввода)
Дата прибытия	дата
Дата убытия	дата
Примечание	поле МЕМО

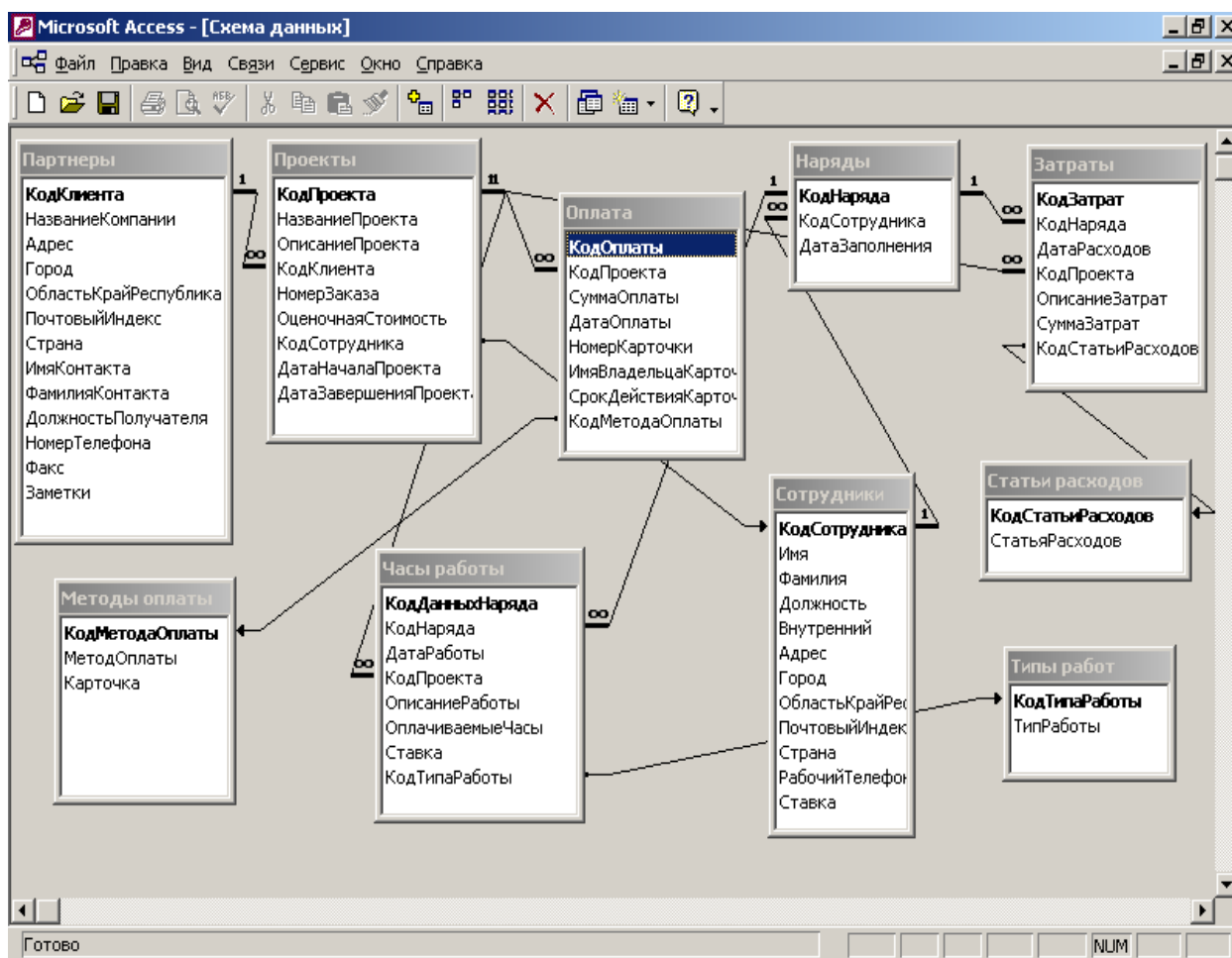
Задать ключевым поле «№ пп»

Задать описание ко всем полям.

3. Создать межтабличные связи и сохранить схему данных в отдельный файл.
4. Создать формы для каждой таблицы и одну общую форму, включающую поля всех таблиц. Типы – любые подходящие. Стил – любой (один для трех таблиц).
5. Занести в общую форму 5-10 записей.
6. Создать следующие запросы.  
Вывести в алфавитном порядке ФИО всех сотрудников.  
Вывести с сортировкой по порядковому номеру адреса и телефоны филиалов.  
Вывести список всех филиалов, которые посетил один из сотрудников.  
Вывести список сотрудников прибывших в конкретный филиал после заданной даты.  
Вывести содержимое всех полей 2-й таблицы с сортировкой по фамилии.
7. Создать итоговый отчет для любой таблицы (запроса).

## Лабораторная работа №2 «Создание многотабличной базы данных»

1. Создайте в режиме конструктора следующие таблицы и задайте необходимые связи между ними. Структура таблиц, используемых в п.2, должна задействовать следующие свойства полей: формат поля, маска ввода, значение по умолчанию.



2. Создать 2-3 формы и ввести не менее 5 записей в соответствующие таблицы.

3. Создать в режиме конструктора 2-3 запроса. Условия отбора должны содержать знаки: <, >, =, [ ], #.

4. Создать автоотчеты для любых двух таблиц.

5. Отчет о проделанной работе, выполненный в MS Word, должен содержать:

5.1. Титульный лист.

5.2. Таблицы в режиме конструктора, используемые для создания форм.

5.3. Формы.

5.4. Запросы в режиме конструктора. Результаты работы запросов.

5.5. Автоотчеты.

## Лабораторная работа №3

### «Создание сложных запросов, отчетов и форм»

В рамках задания необходимо сформировать двухтабличную базу данных. При создании структуры таблиц следует правильно определить типы полей (для текстовых полей рекомендуется указать их размеры), в главной таблице создать ключевое поле. При вводе имен полей в структуру таблиц допускается их сокращение, не приводящее к утрате понимания названия поля.

В соответствии с образцом, представленным в задании, введите в главную таблицу 3 – 4 записи, в подчиненную таблицу – не менее 10 записей. Значения данных, размещаемых в первичном ключевом поле главной таблицы, должны быть уникальными, во внешнем ключевом поле подчиненной таблицы – повторяться несколько раз. Необходимым условием является согласованность данных, введенных в первичное и внешнее ключевые поля таблиц.

Свяжите таблицы по ключевым полям.

Выполните запросы к базе данных.

Отчет о выполнении задания должен включать:

- 1) текст задания (рекомендуется оформить его в MS Word);
- 2) таблицы, демонстрирующие структуру таблиц созданной базы данных (Имя поля – Тип данных – Размер поля) (можно создать их в MS Word);
- 3) копии таблиц, заполненных исходными данными;
- 4) копию окна **схемы** созданной базы данных, отображающей связи, установленные между ее таблицами;
- 5) таблицы, иллюстрирующие сформированные Вами условия запросов (можно создать их в MS Word);
- 6) копии таблиц с результатами выполненных запросов;
- 7) копию окна MS Access с созданными Вами отчетом или формой в режиме **Конструктора**;
- 8) результаты печати отчета и формы, созданных Вами (рекомендуется выполнять печать непосредственно из MS Access).

### ЗАДАНИЕ

1. Создайте таблицы базы данных автобусного парка:

**Автобусы** (главная таблица)

Номер автобуса	Марка	Дата выпуска	Дата капремонта
У 335 РУ	ЛИАЗ	12.02.2012	30.09.2016
...	...	...	...

Первичным ключом таблицы является поле **Номер автобуса**.

### Поездки (подчиненная таблица)

Дата	Автобус	Номер маршрута	ФИО водителя	Количество поездок	Выручка, руб.	Пробег, км
15.03.2017	У 335 РУ	8	Иванов О.М.	12	27 500	225
...	...	...	...	...	...	...

Ключевое поле не задавать.

2. Свяжите таблицы по полям **Номер автобуса – Автобус**.

3. С помощью запросов к базе данных определите:

- 1) марки автобусов, имеющих в автобусном парке;
- 2) даты работы водителя Иванова О.М. на маршруте № 8;
- 3) поездки, для которых пробег находится в диапазоне от 200 до 300 км, или дневная выручка превышает 25000 рублей;
- 4) суммарную выручку для каждой даты;
- 5) марку и дату выпуска автобуса, на котором водитель Иванов О.М. работал 15 марта 2017 г.

4. Создайте отчет по таблицам **Автобусы** и **Поездки**, который должен включать:

- 1) заголовок, характеризующий содержание отчета;
- 2) данные полей **Номер автобуса, Марка, Дата, Выручка, Пробег**;
- 3) Группировку строк отчета по датам;
- 4) Сортировку строк отчета по одному из полей;
- 5) Нижний колонтитул, содержащий Ваши фамилию и инициалы.

5. Создайте для таблицы **Поездки** пользовательскую форму, включающую:

- 1) заголовок формы, характеризующий ее содержание;
- 2) все поля таблицы;
- 3) нижний колонтитул, содержащий Ваши фамилию и инициалы.

Введите с помощью созданной формы в таблицу одну – две записи.